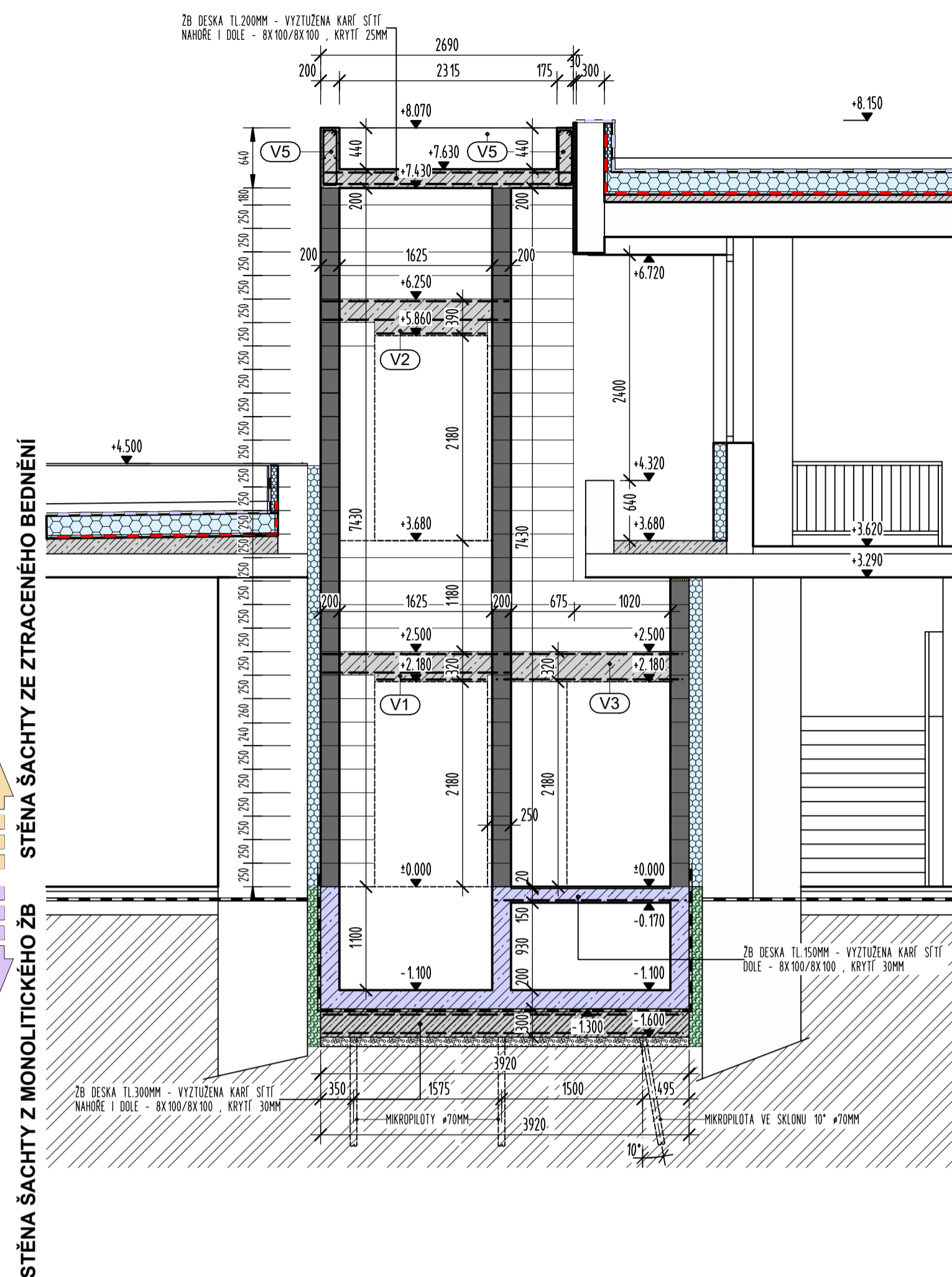
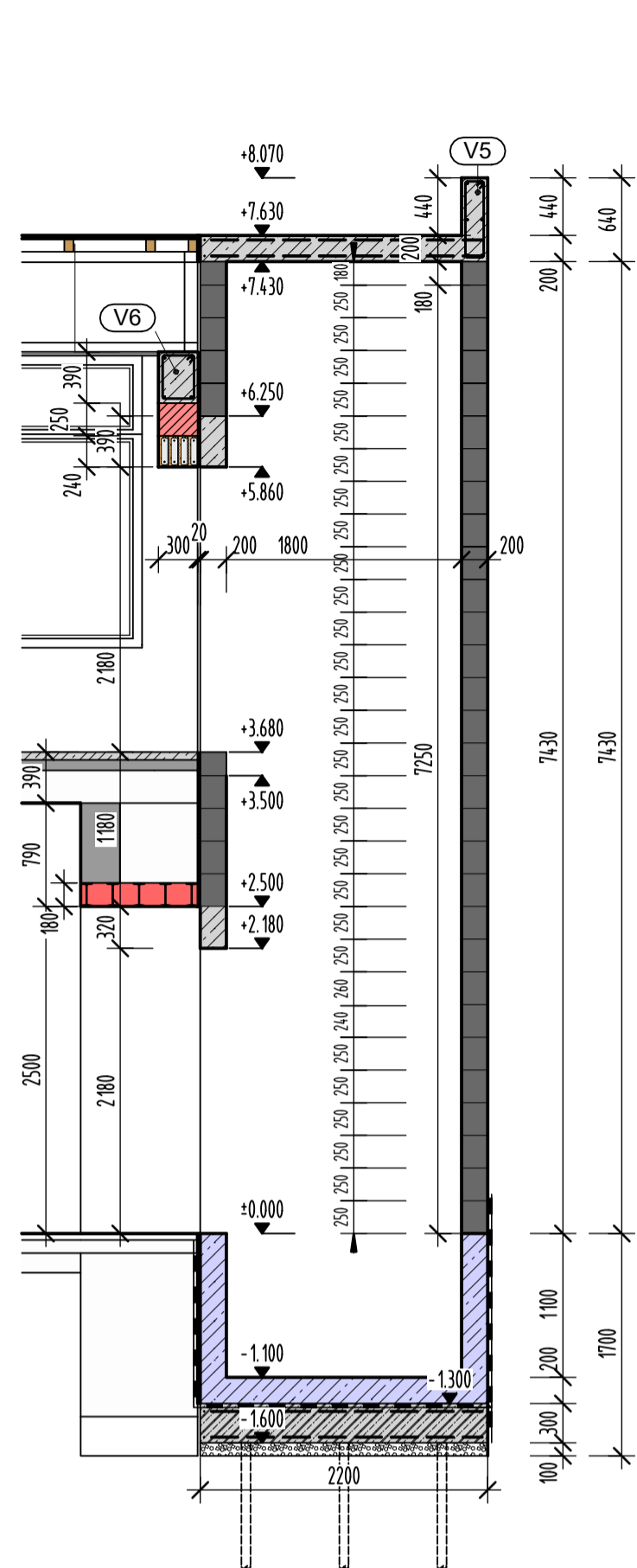


ŘEZ B-B

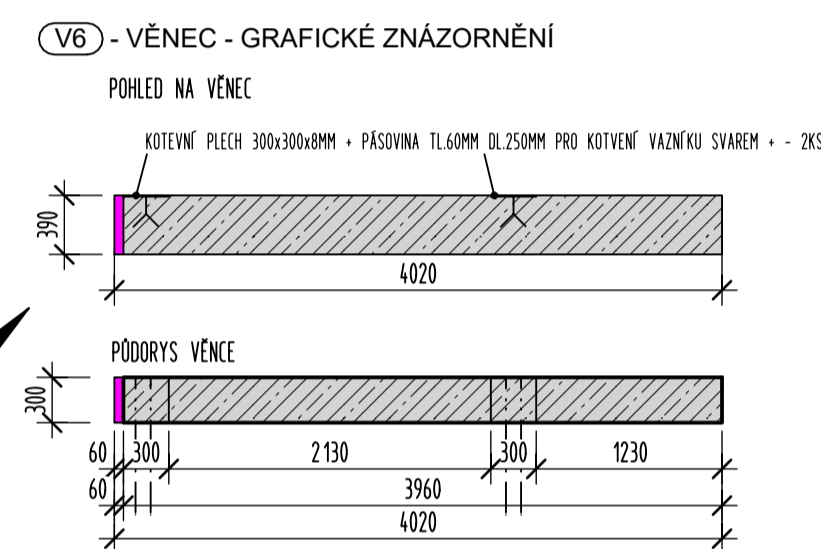
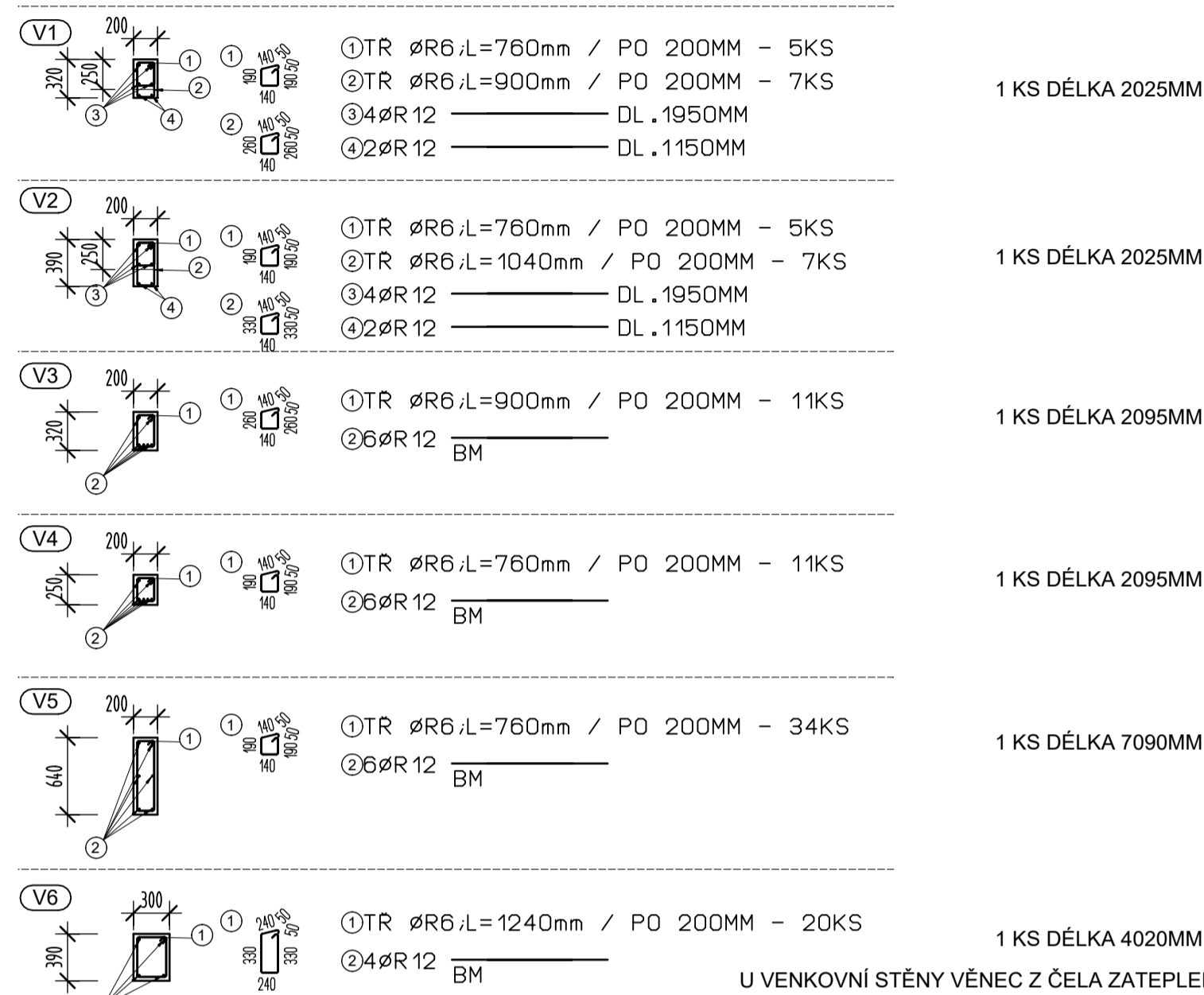


STĚNY ŠACHTY NAVRŽENY ZE ZTRACENÉHO BEDNĚNÍ TL.200MM /200x500x250/
STĚNY ŠACHTY OMÍTNUTY POUZE FINÁLNÍ JEMNOU OMÍTKOU TL.2-3MM + VYBÍLENO - POŽADAVEK VÝTAHÁŘŮ !!

ZB STĚNA DO ZTRACENÉHO BEDNĚNÍ - ARMOVÁNA SVISLÝMI PRUTY R ϕ 14 10505, PO VZDÁLENOSTECH 250MM DĚLKA PRUTŮ 2000MM
PŘESAHY 600MM,VODOROVNÁ VÝZTUŽ DO KAŽDÉ SPÁRY 2xR ϕ 10 10505 /PO 250MM/

BETON: BETON ČSN EN 206-1
C25/30-XC1(CZ,F.1)-CL 0,20-Dmax 16-S3
OCEL: 10 505

ŽB MONOLITICKÉ PŘEKLDY NAD DVEŘMI DO VÝTAHOVÉ ŠACHTY A UKONČUJÍCÍ ATIKA



U VENKOVNÍ STĚNY VĚNEC Z ČELA ZATEPLEN FENOL. PĚNOU TL. 60MM !!!

BETON: BETON ČSN EN 206-1
C25/30-XC2 VODOSTAVEBNÍ BETON S MAX. PRŮSAKEM 20MM
(CZ,F.1)-CL 0,20-S3 - NAVÍC Z VNITŘNÍ STRANY STĚRKOVÁ DODATEČNÁ IZOLACE PROTI TLAKOVÉ VODĚ

OCEL: 10 505

SCHÉMA KARI SÍTÍ V ŽB MONOLITICKÉ STĚNĚ - PŮDORYS

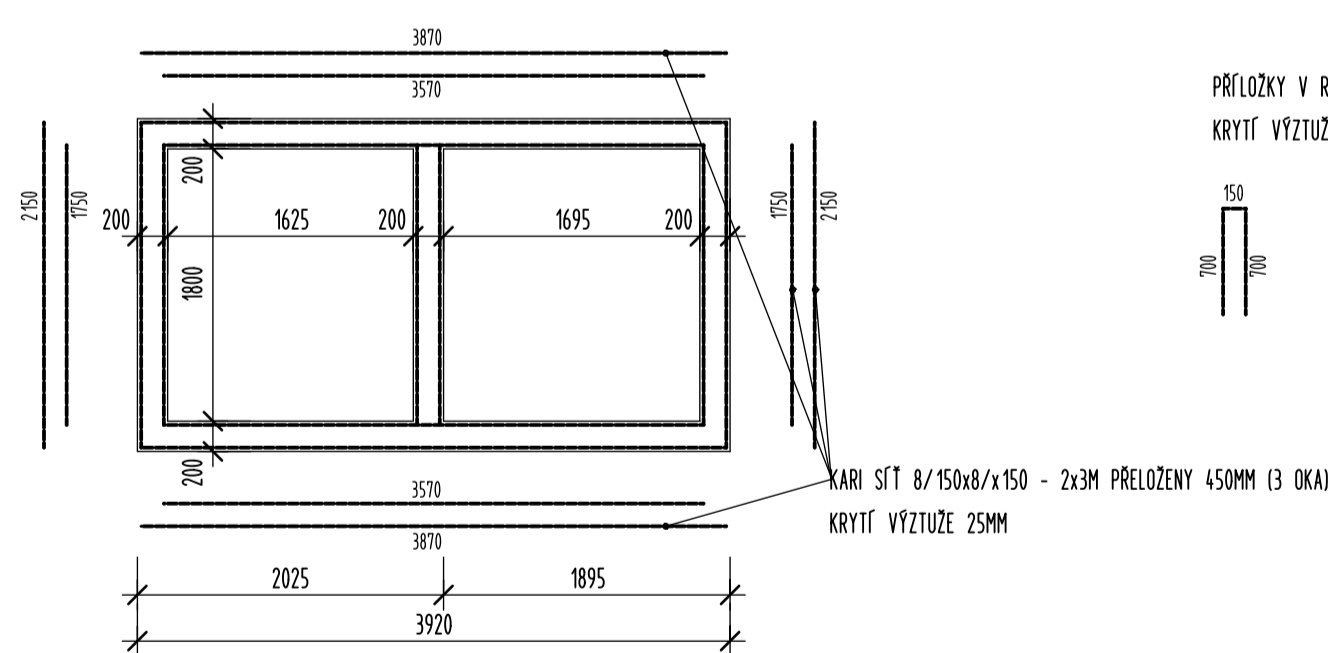


SCHÉMA PŘÍLOŽEK V ROZÍCH - PŮDORYS



STROP VÝTAHOVÉ ŠACHTY

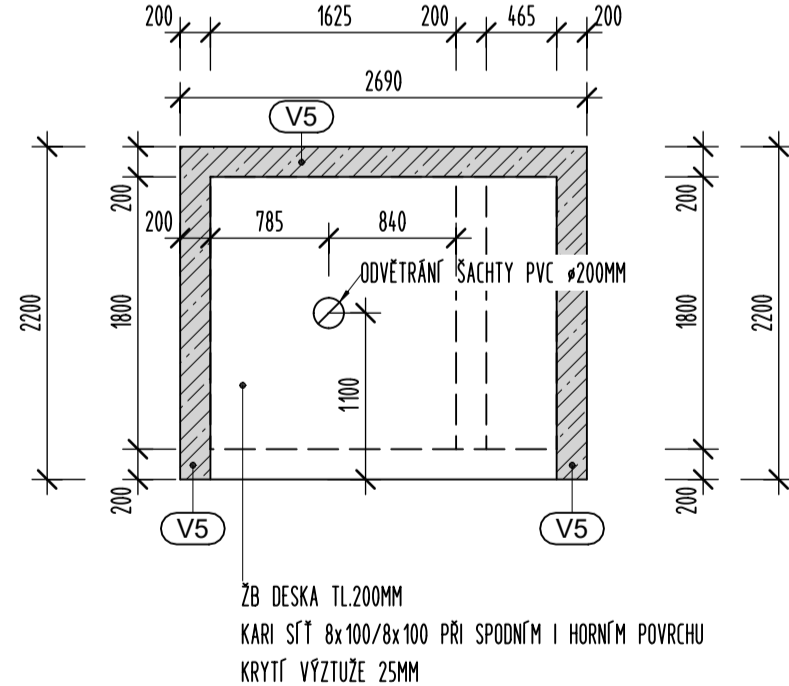


SCHÉMA VÝZTUŽE SPODNÍ ČÁSTI ŠACHTY - ŘEZ A-A

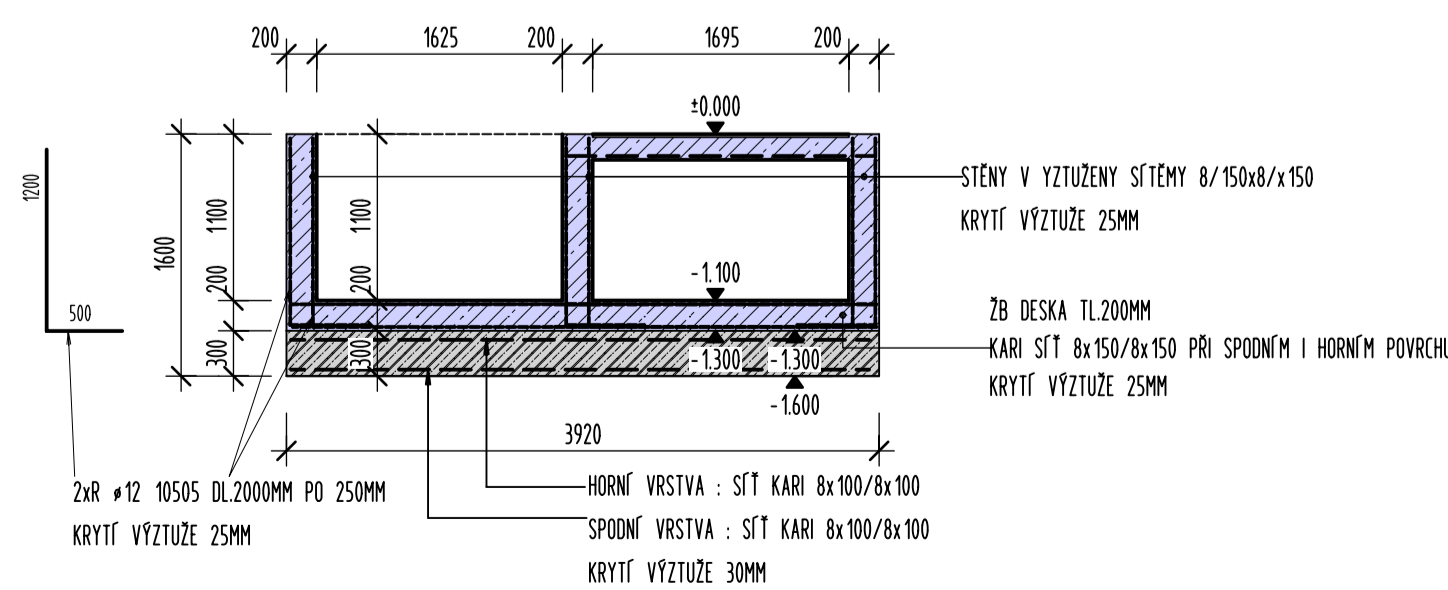
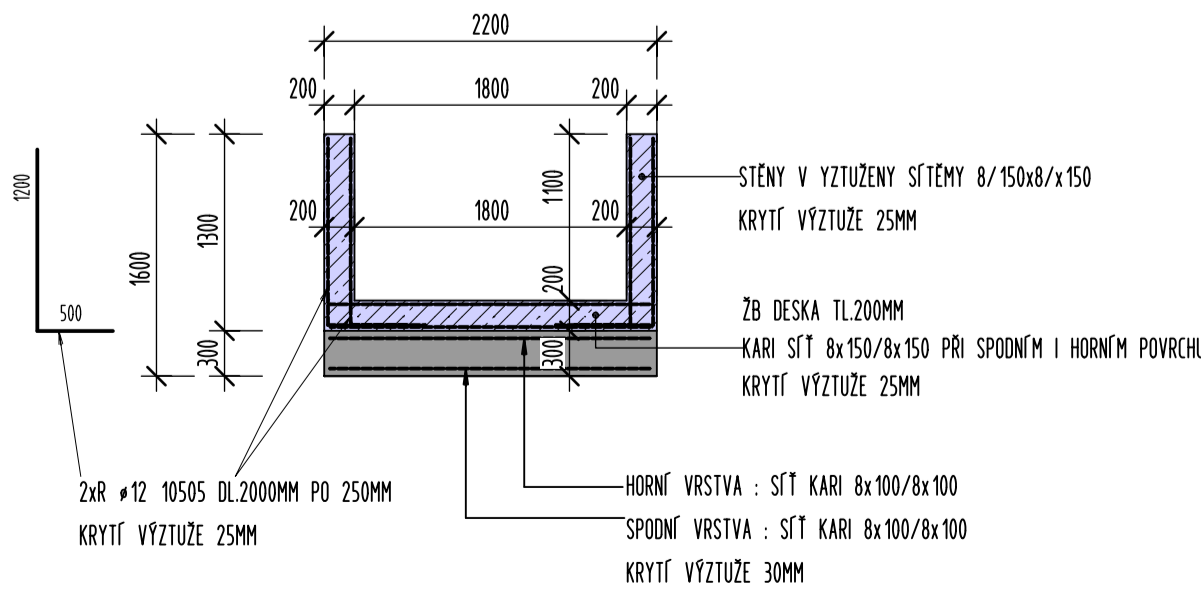
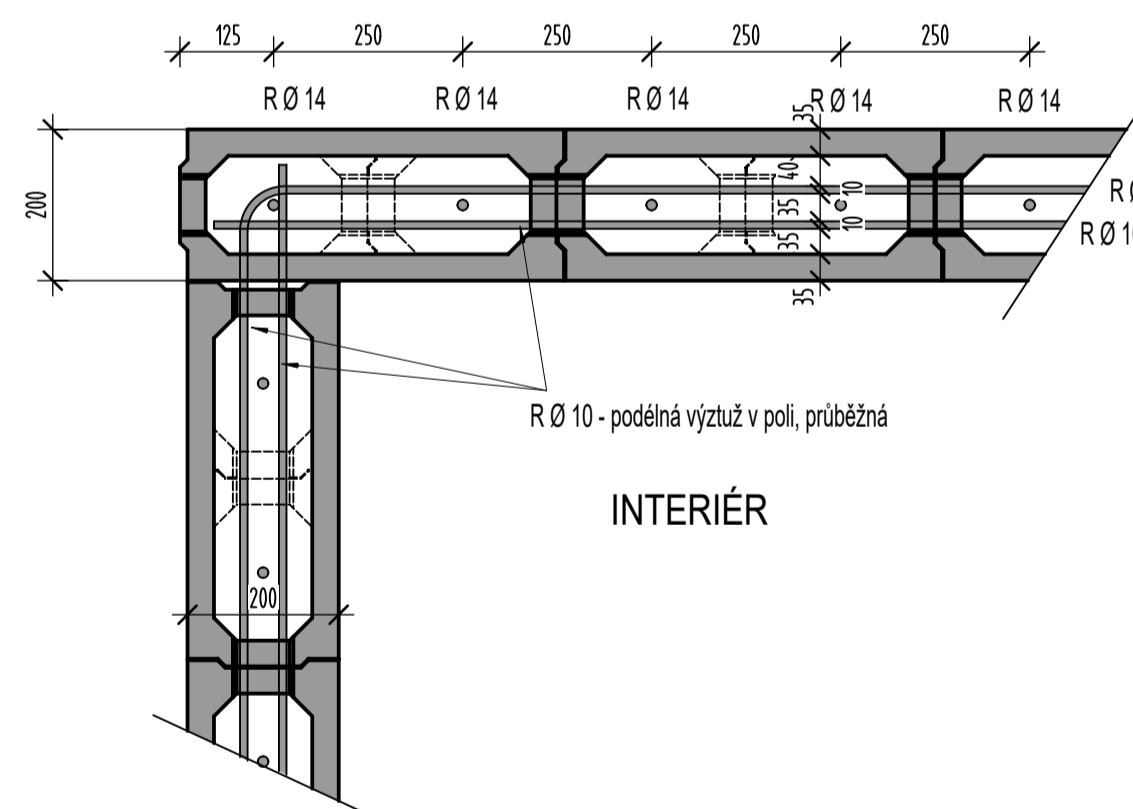


SCHÉMA VÝZTUŽE SPODNÍ ČÁSTI ŠACHTY - ŘEZ B-B

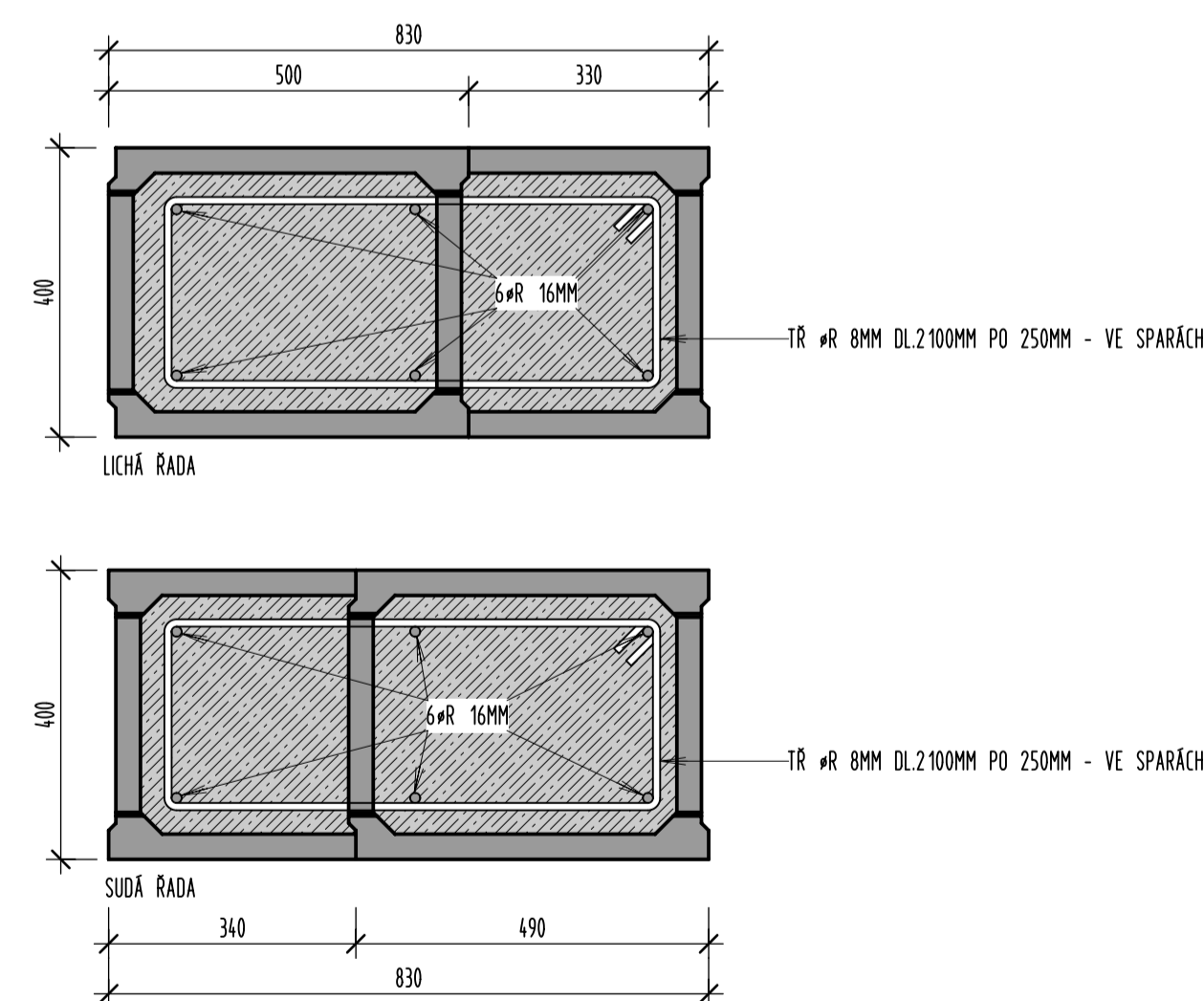



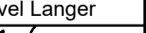
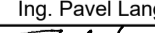
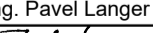

(M 1:10)



INTERIÉR

(M 1:10)



| | | | | | | | | | |
|---|--|------------------------|--|---|--|---|--|---|-------------|
| Zodpovědný projektant: | | Autor návrhu | | Vypracoval | | Kreslil | |  | |
| Ing. Pavel Langer | | Knesl Kynčl architekti | | Ing. Pavel Langer | | Ing. Pavel Langer | | | |
|  | | Ing. Pavel Langer | |  | |  | | | |
| Kraj: Olomoucký | | Městský úřad: ŠUMPERK | | | | | | | |
| Investor: Město Šumperk, náměstí Míru č. 1, 787 01 Šumperk | | | | | | | | | |
| Stavba: SPOLEČENSKÉ STŘEDISKO SEVER - VÝTAH TEMENICKÁ 5, ŠUMPERK | | | | | | | | Formát | 8A4 |
| | | | | | | | | Měřítko | 1:10, 1:50 |
| | | | | | | | | Datum | 8/2019 |
| | | | | | | | | Účel | DPS |
| Specializace: | | | | | | | | Číslo zakázky | 19/17b |
| D.1.1 ARCHITEKTONICKO - STAVEBNÍ ŘEŠENÍ | | | | | | | | Číslo vykresu: | Číslo paré: |
| Název výkresu: | | | | | | | |  | |
| KONSTRUKCE VÝTAHOVÉ ŠACHTY, DETAIL BET. PILÍŘE ZO ZTRACENÉHO BEDNĚNÍ | | | | | | | | | |